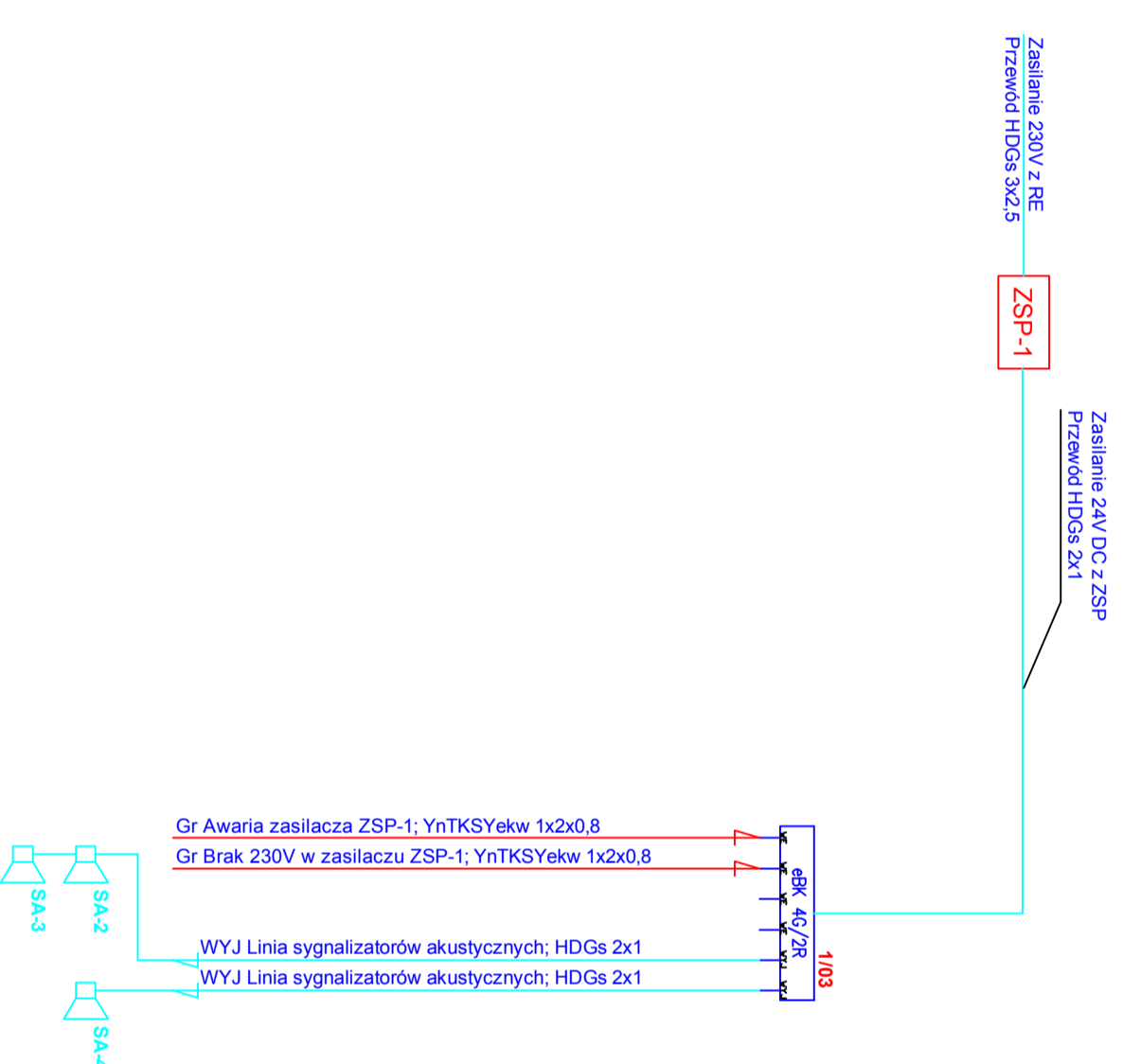


**SYMBOLE I OZNACZENIA**

- CSP-2** centrala systemu sygnalizacji pożaru Esser IQ8 ControlM
- UTA** urządzenie transmisyjii alarmów pożarowych i sygnałów uszkodzeniowych
- ZSP** zasilacz urządzeń przeciwpożarowych
- 1/01** czujka multisensorowa O2T serii IQ8 z gniazdem
- 1/01** czujka multisensorowa O2T serii IQ8 z gniazdem
- 1/01** czujka multisensorowa optyczno-temperaturowo-gazowa OTG serii IQ8 z gniazdem
- 1/01** ręczny ostrzegacz pożarowy serii IQ8
- 4GZR** 1/01 moduł ebK 4G/2R z izolatorem zwarc w obudowie natynkowej
- SA** sygnalizator akustyczny wewnętrzny z puszką instalacyjną PIP-1A
- przewód YnTKSYekw 1x2x0,8
- przewód HDGs 2x1
- 1/01 nr petili dozorowej / nr elementu na petili



<b>F PUH WATRA Sp. z o.o.</b>	
60 - 684 Poznań, Os. Zygmunta Staroego 13H/83	
Forma:	
Rodzaj projektu:	
Tytuł projektu:	
Instalacja SSP - SCHEMAT DRUKOWY	
Tytuł rysunku:	
Projektant:	
Sprawdzący:	
Data:	
Lpice 2015	
Strona: 1/3	